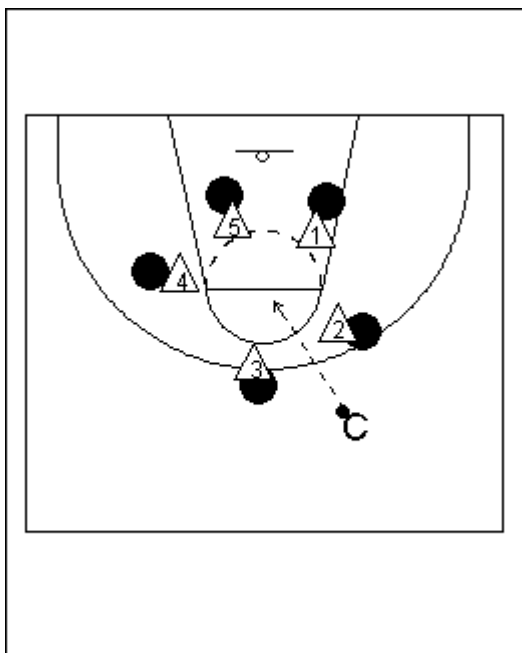


Boxing out

Udržet míč v kruhu



Po signálu trenéra, bránící hráči drží na zádech útočníky (formou box out) mimo kruh cca 5 vteřin.

Poté trenér pošle do kruhu míč.

Všichni hráči se snaží vybojovat míč na signál trenéra.

Poznámka

Počítání bodů nechávám na trenérech.