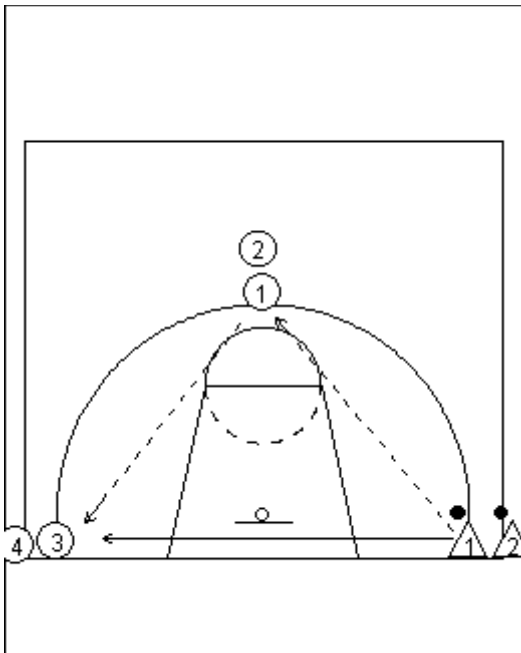


# Obrana

## 1 na 1

1



2 a více míčů  
6 a více hráčů

### Postavení:

2 hráči jsou jak v pravém a levém rohu hřiště na základní čáře.

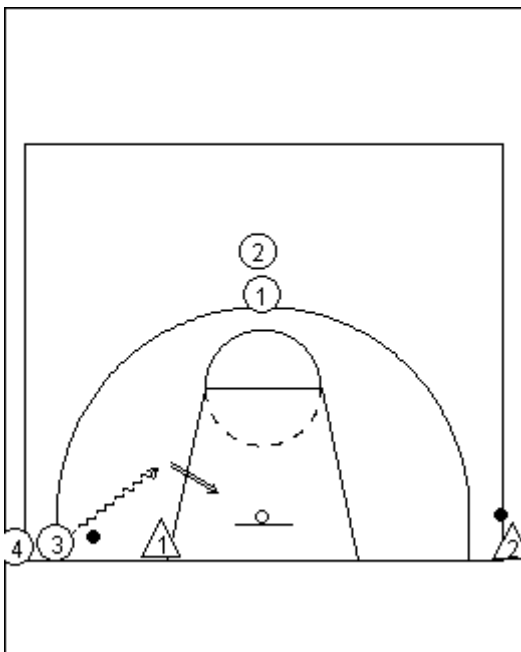
2 hráči jsou na středu trojkového hodu.

Hráči v pravém rohu jsou obránci a začínají s míčem.

Obránce (1) přihrává míč na střed trojkového hodu hráči (1) a dál přihrávka pokračuje do opačného rohu hřiště hráči (3).

Obránce (1) přistupuje k hráči (3), který dostal přihrávku od hráče (1) ze středu hřiště.

2



Hráči hrají 1 na 1.

### Rotace:

Obránci jdou na střed trojkového hodu

Z útočníků se stávají obránci.

A z přihrávajících hráčů na středu se stávají útočníci.