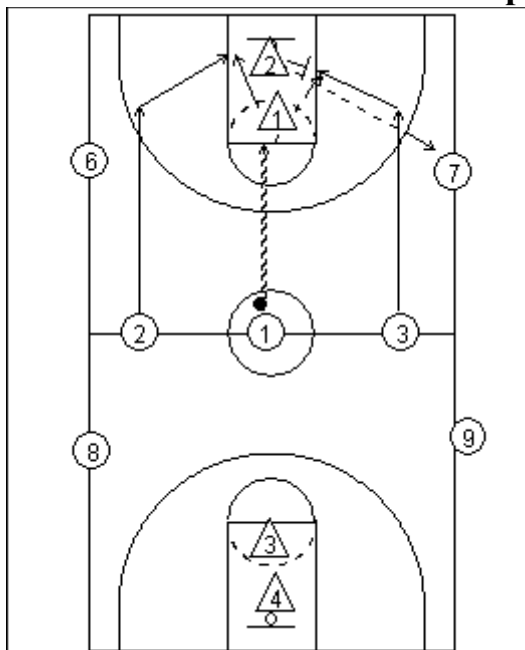


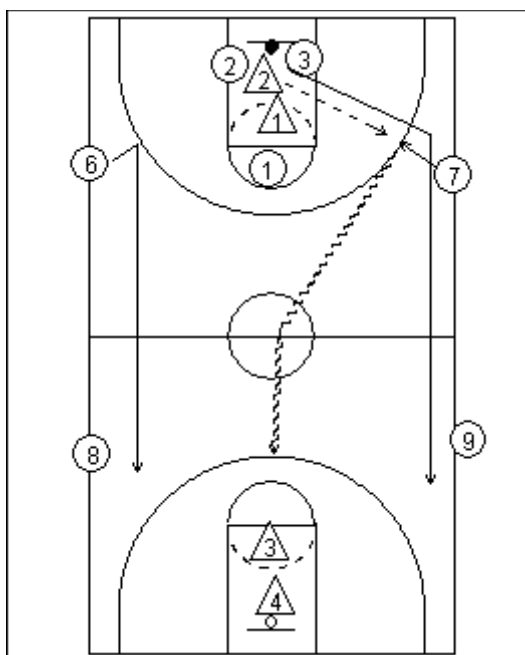
Rychlý protiútok pro 11 hráčů



Postavení hráčů - 3 hráči na středu 2 hráči pod košem na obou stranách hřiště. 2 a 2 hráči jsou zrcadlově postaveni na čarách v 1/3 hřiště.

Dril začíná hrou (fast break) 3 na 2.

Po doskočení míče jedním z obránců např. hráčem 2 následuje přihrávka na stranu hřiště hráči 7, který si jde pro míč a stává se z něj střední hráč.



2

Do hry k hráči 7 se zapojuje z druhé strany hráč 6 a k nim doskakující hráč 2 a spolu jdou rychlý protiútok na obránce 3 a 4, kteří jsou připraveni na druhé straně hřiště.

Hráč 1 jde (za přihrávkou) na pozici hráče 7 a hráč 2 jde na pozici hráče 6.

Poznámka

Tento dril je také zaměřen na přihrávku, ovládání driblingu, obranu a kondici.