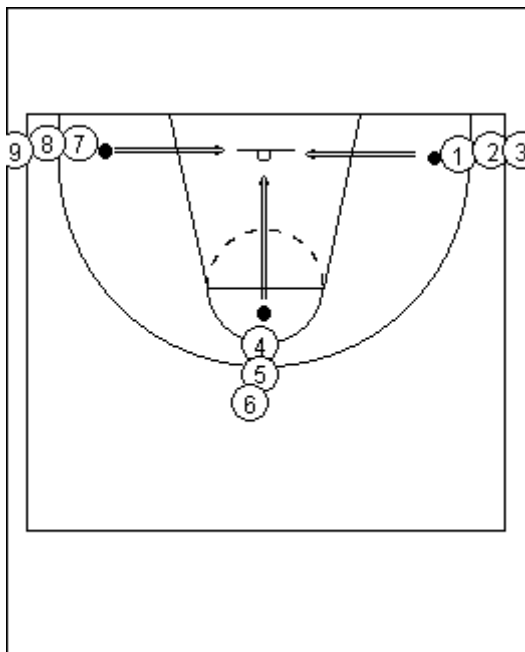


Střelba hodiny

1

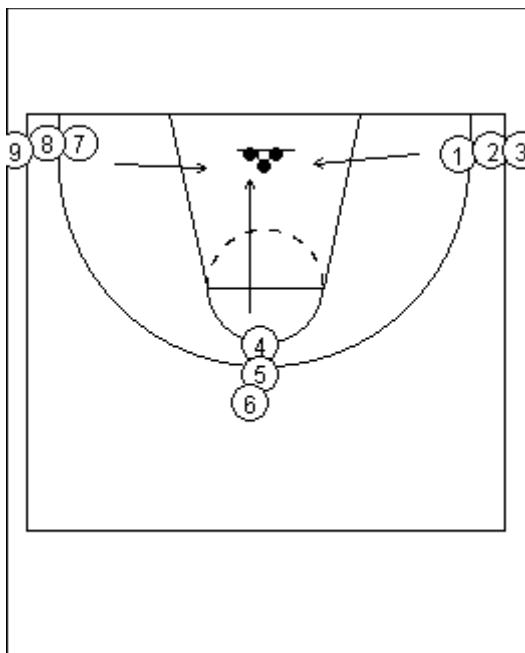


3 míče
6 a více hráčů

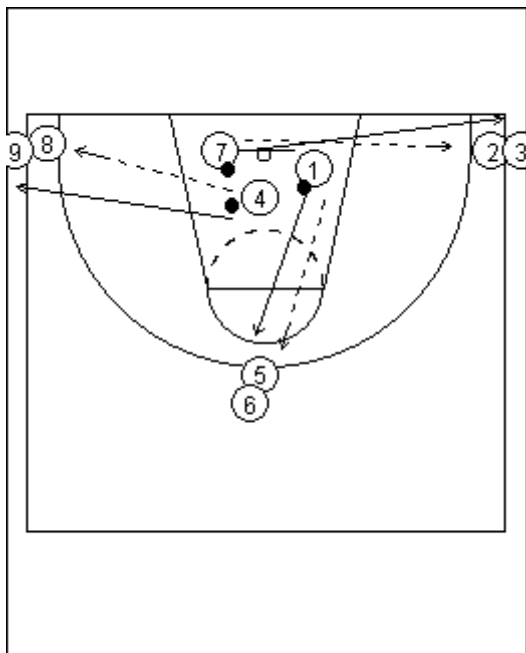
3 řady hráčů po 3 jsou rozmístěni podél třímetrové čáry. Každý první hráč v řadě má míč.

Dril začíná střelbou na koš hráči 1, 4, 7.

2



Po vystřelení jsi jdou hráči 1, 4 a 7 doskočit svůj míč.



Jakmile hráči 1, 4 a 7 doskočí míč, následují přihrávky do vedlejšího zástupu po směru hodinových ručiček. Hráči 1, 4, 7 přihrávají doskočený míč hráčům 5, 8, 2 a řadí se do zástupu ve směru přihrávky tj. ve směru hodinových ručiček. Hráči 5, 8, 2 následně střílí, doskakují, přihrávají a řadí se do zástupu ve směru přihrávky.

Klademe Důraz:

- Na střelbu
- Hráč co přijímá míč si musí ukázat rukou kam chce přihrávku
- Na přihrávku po doskoku

Variace:

- Pasivní obrana přihrávajícího hráče
- Různé vzdálenosti a styly střelby